

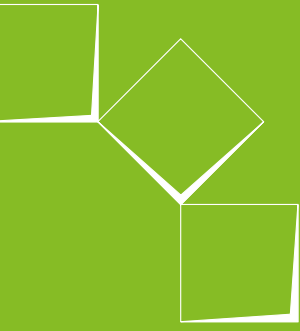


İnşaat (TR)

EKİM 2023 | PC 124



bâtiment - industrie & énergie



İÇİNDEKİLER

Giriş

1. Asgari ücretler
2. Ek ücretler
 - 2.1. Gıda maliyetleri ve konut ek ücreti
 - 2.2. Petrokimya ek ücreti
 - 2.3. Vardiyalı çalışma ek ücreti
 - 2.4. Özel çalışmalar için ek ücret
3. Alet aşınma ücreti
4. İş kıyafeti ücreti
5. Sadakat primi (yıl sonu primi)
6. Ekoçekler
7. Tek seferlik alım gücü primi
8. Kıdem ikramiyeleri
9. Kıdem izinleri
10. Seyahat masrafları ve ulaşım ücreti
11. Sendika primi
12. Sağlık sigortası
 - 12.1. İnşaat işçileri
 - 12.2. Aile üyeleri
13. Telif amaçlı izin günleri
14. İş süresi azaltma kredisi
15. Konut kredisine promosyon ücreti
16. Kötü hava koşullarında garantili günlük ücret
17. Ek işsizlik ücretleri
18. Özel ek buzlanma (don) ücreti
19. Kötü hava şartları ödemesi
20. Hastalık ya da (iş) kaza nedeniyle uzun süreli iş göremezlik durumunda tazminat
21. Kalıcı iş göremezliğin söz konusu olduğu iş kazası durumunda tazminat
22. Vefat ile sonuçlanan iş kazalarında tazminat
23. Dul(lar) için tatil parası
24. Bireysel emeklilik sigortası
25. Sorularınız mı var?
26. ACV CSC BIE üyeleri için özel avantajlar ve indirimler
27. ACV CSC BIE'ye üye olun!

GİRİŞ

Bu broşürde size inşaat sektöründe çalıştığınız zaman sahip olacağınız tüm avantajlar hakkında kısaca bilgi vermek istiyoruz.

Sorularınız varsa ya da bir konu hakkında bilgi edinmek istiyorsanız, ACV-CSC BIE temsilciniz ya da yakınınızdaki [ACV-CSC BIE-bürosu](#) ile iletişime girebilirsiniz.

[www.lacsc.be/cscbie](#) ya da ACV-CSC uygulamamız üzerinden güncel bilgi alınız.

Bu İnternet sitesinde genel olarak her üç aydaki yeni ücretleri inceleyebileceğiniz ve diğer tüm yayınlarla birlikte internet sitemizde bulabileceğiniz haber bültenimiz gibi özellikle tek bir konuyu ele alan ayrı bir yayına yönlendirme yapmaktayız.

Tüm yayınları, yakınınızdaki [ACV-CSC BIE-bürosunda](#) da bulabilirsiniz.

1. ASGARİ ÜCRETLER

(HAFTADA 40 SAAT)

Saatlik asgari ücret, endeks rakamının gelişimine göre her üç ayda bir (Ocak - Nisan - Temmuz - Ekim) ayarlanır.

Yeni ücretleri üç ayda bir yayınladığımız haber bültenlerinde bulabilirsiniz:

[www.lacsc.be/construction/infos](#).

Dikkat! Şirket toplu iş sözleşmesi uygulaması ile daha yüksek ücret almaya hak kazanabilirsiniz. Bu durumda işveren, ilgili toplu iş sözleşmesine uymak ve size daha yüksek bir ücret ödemek zorundadır.



2. EK ÜCRETLER

2.1. GIDA MALİYETLERİ VE KONUT ÜCRETLERİ

Çalıştığınız iş yeri, her gün eve dönmenizi zorlaştıracak kadar uzak mı? Bu durumda işvereniniz size yemek ve konut (yatacak yer) sağlamalıdır.

Eğer işvereniniz bu işi kendisi üstlenemiyorsa, size mesafe tazminatı adı verilen bir ödeme borçlu olacaktır.

Bu ödemeler, üç ayda bir ücretlerle birlikte endekslenir ve üç ayda bir yayınlanan haber bültenlerimizde yer alır: www.lacsc.be/construction/infos.

2.2. PETROKİMYA EK ÜCRETİ

Bir petrokimya şirketinin sınırları içinde çalışıyorsanız, her saat için ekstra ücret yardımı alırsınız. Bu yardım, üç ayda bir ücretlerle birlikte endekslenir ve üç ayda bir yayınlanan haber bültenlerimizde yer alır: www.lacsc.be/construction/infos.

2.3. VARDİYALI ÇALIŞMA EK ÜCRETİ

Farklı vardiyaların adı ve işin başlama veya bitiş saati ne olursa olsun, çalışılan saatler:

- 6-14 saat arasında ücretin %110'u;
- 14-22 saat arasında ücretin %110'u;
- 22- 6 arasında ücretin %125'i ödenir.

Art arda üç vardiya çalışıldığında, her vardiyaya normal ücretin ödendiği yarım saatlik mola verilir.



2.4. ÖZEL ÇALIŞMALAR İÇİN EK ÜCRET

Bazen, alınan (zorunlu) güvenlik önlemlerine rağmen belirsizlik, korku, stres veya huzursuzluk hissi yaratabilecek özel durumlarda bir takım görevler yerine getirmek zorunda kalabilirsiniz. Bu nedenle ilgili göreve harcadığınız zaman için ekstra bir ücret hakkına sahip olursunuz. Bu durumun bazı örnekleri:

ÖZEL ÇALIŞMALAR LİSTESİ İÇİN EK ÜCRET

En az 1,70 metre derinliğinde dar hendeklerde yapılan kanalizasyon ve diğer tesisat işleri	%10
--	-----

Durumu kötü olan binalarda yıkım çalışmaları	%25
--	-----

İskele kurulumu ve demontajı:

■ Yüksekliği 10 metre boşluğun üzerinde;	%10
--	-----

■ Yüksekliği 15 metre boşluğun üzerinde.	%25
--	-----

Yüksekte uygulanan inşaat işlerinde (kule ve apartmanlar), bu işleri yapan işçinin doğrudan boşluğun üzerinde bulunması durumunda:

■ 25-40 metre yüksekte çalışma;	%10
---------------------------------	-----

■ 40-60 metre yüksekte çalışma;	%20
---------------------------------	-----

■ 60-80 metre yüksekte çalışma;	%30
---------------------------------	-----

■ 80 metre ya da daha yüksekte çalışma.	%40
---	-----

...

Ayrıca sıradaki işleri yaparken harcadığınız zaman karşılığında size ekstra bir ödenek hakkı kazandıran sağlıklı olumsuz etkileyen, hoş olmayan veya zor işlerin bir listesi de bulunmaktadır. Bu durumun bazı örnekleri:

SAĞLIĞI OLUMSUZ ETKİLEYEN, HOŞ OLMAYAN YA DA ZOR İŞLER İÇİN EK ÜCRET LİSTESİ

Kumlama ile temizlik	%10
----------------------	-----

Çimento torbalarının beton karıştırıcıya dökülmesi	%12,5
--	-------

Kullanımda olan tünellerde çalışma	%25
------------------------------------	-----

Kaldırım/yol döşeme işleri	%10
----------------------------	-----

...

Özel, sağlıklı olumsuz etkileyen, hoş olmayan ya da zor işlerin tam listesini ücret yardımlarına ilişkin toplu iş sözleşmesinde bulabilir ya da ACV-CSC BIE temsilcinizden veya yakınınızdaki [ACV-CSC BIE-bürosundan](#) isteyebilirsiniz.

3. ALET AŞINMA ÜCRETİ

İşverenin alet/ekipmanlar konusunda sorumlu olmadığı durumlarda, aşağıdaki mesleklerden birini yapıyorsanız, aşınma ve yıpranma nedeniyle fiili çalışma saati başına 0,04 € tazminat alma hakkına sahipsiniz:

- Mermer işçisi, taş ustası;
- Marangozluk atölyesinde çalışan merdiven işçisi, marangoz ve ahşap doğrama ustası;
- Tesisatçı, çinko kaplama ustası;
- Marangoz ve kaba inşaat işleri kalıp ustası;
- Beyaz taş testere ustası, oymacı ve süsleme işleri oyma ustası.

Aşağıdaki mesleklerden birini yapıyorsanız, ücret fiili çalışma saati başına 0,035 € tutarındadır:

- Sıva ustası;
- Duvar ustası;
- Döşeme ustası.

Bu ek ücret işveren tarafından yılda iki kez ödenir (15 Nisan ve 15 Ekim aylarında).

4. İŞ KİYAFETİ ÜCRETİ

İşvereniniz ilk önce iş kıyafetlerinin temizliğinden ve bakımından sorumludur.

Ancak risk analizi sonucunda iş kıyafetinin çalışan ve yakın çevresinin sağlığı açısından risk oluşturmadığı ve işverenin iş yerinde iş kıyafeti temizliği için herhangi bir olanak (çamaşır makinesi gibi) sunmadığı durumlarda, ilgili kıyafetin temizlik ve bakım sorumluluğu çalışana aittir. İşvereniniz, bunun için size iş günü başına 0,50 euroluk bir ücret öder.

5. SADAKAT PRİMİ (YIL SONU PRİMİ)

İnşaat sektöründe yıl sonu ikramiyesini sadakat primi şeklinde alırsınız. Brüt tutar, 1 Temmuz ile bir sonraki yılın 30 Haziran'ına kadar olan dönemde %10 oranında kazanılan brüt ücretlerin %9'una karşılık gelir.

Kart, en geç 31 Ekim tarihinde PDOK tarafından size gönderilir. Bu belgeyi bir [ACV-CSC BIE-bürosuna](#) gönderirseniz Ekim sonundan itibaren ödemeyi yaparız.

6. EKOÇEKLER

1 Nisan'dan 31 Mart'a kadar olan dönemde tam zamanlı çalışıyorsanız, her yıl Mayıs ayında 115 € tutarında bir ekoçek alırsınız. Tam zamanlı ya da ilgili dönemin tamamı için çalışmamışsanız, ilgili ekoçek orantılı olarak verilir.

Şirketiniz bu avantajı, eşdeğer başka bir avantaj şekline dönüştürmüş olabilir. Bunu ACV-CSC BIE-danışmanınıza ya da yakınınızdaki [ACV-CSC BIE-bürosuna](#) sorabilirsiniz. Ekoçek hakkını değiştiren şirketlerin listesi bizde bulunmaktadır.

7. TEK SEFERLİK ALIM GÜCÜ PRİMİ

Şirketiniz 2022'de yeterli kâr etmişse, tek seferlik alım gücü primine hakkınız vardır:

2022'DE KÂR	MAKSİMUM TUTAR ALIM GÜCÜ PRİMİ**
Son 3 mali yılın ortalama kârından daha az x 1,15*	0 €
Önceki 3 malî yılın ortalama kârının 1,15 katına eşit ya da daha yüksek*	250 €
Önceki 3 malî yılın ortalama kârının 1,25 katına eşit ya da daha yüksek*	500 €
Önceki 3 malî yılın ortalama kârının 1,50 katına eşit ya da daha yüksek*	750 €

*Yalnızca kâr edilen malî yıllar dâhil edilmiştir.

**Ödenecek primlerin toplamı 2022 yılı kârının en fazla %15'i kadar olabilir. Primlerin toplamı bu oranı aşarsa, bireysel primler orantılı olarak azaltılır.

1 Aralık 2023 tarihinde hizmette olan işçilere 2023 Aralık ayında alım gücü primi verilir.

Ayrıca alım gücü primi, 2022 takvim yılında verimli çalışılan gün sayısı esas alınarak verimli çalışılan gün sayısı/219 formülüne göre oransal olarak hesaplanır. Yarı zamanlı çalışanlar için prim, satın alma gücü primini vermesi gereken işveren tarafından 2022 yılında verimli çalışılan saat sayısına göre hesaplanır (formül: verimli çalışılan saat sayısı/1752).

Şirketinizin alım gücü primi vermesi için uygun şartları taşıyıp taşımadığını öğrenmek istiyorsanız, ACV-CSC BIE temsilciniz ya da yakınınızdaki [ACV-CSC BIE-bürosu](#) ile iletişime geçebilirsiniz.

8. KIDEM İKRAMİYELERİ

ŞİRKET KIDEMİ	TEK SEFERLİK PRİM
25 yıl	500 €
35 yıl	700 €

9. KIDEM İZİNLERİ

ŞİRKET KIDEMİ	KIDEM İZİNLERİ (YILLIK)
15 yıl	1 ödemeli gün
25 yıl	2 ödemeli gün
30 yıl	3 ödemeli gün

10. SEYAHAT MASRAFLARI VE ULAŞIM ÜCRETİ

Bir inşaat işçisi olarak seyahat masrafları ve ulaşım ücreti ödenmesi için özel bir sistemden yararlanabilirsiniz. İşvereniniz, maaş bordronuzda ulaşım ücreti hesaplamasını detaylı bir şekilde bildirmekle yükümlüdür (sendika delegasyonu veya siz bireysel anlaşma yoluyla işvereni bu hükümden muaf tutmadığınız sürece).

Hesaplama şekli, güncel tutarlar ve daha fazla bilgi '**Tablo A – B**' ile '**inşaat sektörü ulaşım**' broşürlerimizde yer almaktadır.

ULAŞIM GÜNÜ

Yıllık olarak (Ocak-Aralık) toplam 30.000 km veya daha fazla yol yaparsanız, bir ulaşım izin gününe hak kazanırsınız. O izin gününü işvereninizle karşılıklı anlaşarak belirlemeniz gerekiyor. İlgili gün için işveren tarafından ödenen normal maaşınızı alırsınız.

BİSİKLET ÜCRETİ

İşe bisikletle mi geliyorsunuz? Bu durumda yapılan kilometre başına 0,27 euroluk bir ücret alırsınız. Bu tutar, her yıl endekslenir. Bu, seyahat masrafları ile ulaşım ücreti ödenmesinin yerine geçer.

11. SENDİKA PRİMİ

Sendika primi (sektörde sosyal avantaj olarak da adlandırılmaktadır), sektörde sendikaya bağılı tüm inşaat işçilerine verilmektedir.

Sendika priminin tutarı, referans dönemi (1 Nisan'dan 31 Mart'a kadar) süresince çalışılan ve benzeri gün başına 0,6652 euro'ya karşılık gelir (maksimum yılda 145 euro olmak koşulu ile). Bu tutar, her yıl Haziran ayının sonunda ACV-CSC'nin bildiği banka hesap numaranıza otomatik olarak gönderilecektir.

12. SAĞLIK SİGORTASI

12.1. İNŞAAT İŞÇİLERİ

İnşaat sektörü, en az altı ay kıdem sahibi olan tüm inşaat işçilerine ücretsiz olan AG Sigorta ile toplu sağlık sigortası yaptırmıştır. Otomatik olarak sigorta kapsamına girersiniz ve herhangi bir işlem yapmanız gerekmez.

12.2. AİLE ÜYELERİ

Aile üyelerinizi de sağlık sigortası kapsamına aldırmanız mümkündür. Bunun için sağlık endeksine göre yıllık hesaplanan bir tutar ödersiniz. Her yıl bu ödemeyi sadakat priminden kesinti ya da havale şeklinde yapabilirsiniz.

Güncel tutarlar için yakınınızdaki [ACV-CSC BİE-bürosu](#) ile iletişime geçebilirsiniz.





13. TELAFİ AMAÇLI İZİN GÜNLERİ

İnşaat sektöründe haftalık 40 saati 38 saate dengelemek üzere tüm ülke için yıllık 12 günlük telafi amaçlı izin toplu olarak belirlenmektedir.

İşçi olarak aşağıdaki durumlarda ilgili izin günlerine hakkınız vardır:

- Bir inşaat şirketinde çalışıyorsanız;
- Ana dönemden (Noel ve yeni yıl civarında) önceki 60 gün içinde işten çıkarıldıysanız ve ana dönem başında halen işsizseniz.

Prensip olarak söz konusu telafi amaçlı izin günleri sırasında çalışılmaz, bununla birlikte konuya ilişkin üç istisna sayılabilir:

- Şirketinizde Pazar günü çalışma yetkisi varsa.
- İnşaat malzemeleri tedarikçilerinde müşteri hizmetlerinden sorumlusanız. Bazı izin günlerine ilişkin bu istisna inşaat malzeme nakliyatı için geçerli değildir.
- İzin günlerinin verildiği dönemde genellikle yoğun bir faaliyet dönemi yaşıyorsanız (örneğin yılın en soğuk aylarında/yıl sonu döneminde merkezi ısıtma tesisatçıları).

Her yıl Constructiv'den işvereninizin 'Telafi amaçlı izin günleri' formunu alırsınız. Çalışmıyorsanız, form doğrudan evinize gönderilir. Bu belgeyi bir [ACV-CSC BIE-bürosuna](#) gönderirseniz, Aralık ayından itibaren ödemeyi yaparız.

Bu günler için size ödeme günlük tutarı görev sınıflandırmanıza bağlıdır.

14. İŞ SÜRE KREDİSİ

Gerekçeli iş süre kredisi sistemini en fazla 51 ay kullanabilirsiniz (1/5, yarım ya da tam zamanlı). Gerekçeli eğitim verilen iş süre kredisini en fazla 36 ay alabilirsiniz. Bunun için gelirinize ek olarak RVA/ONEM'den ödenek alırsınız. Bu durumun iki istisnası vardır:

- 8 yaşından küçük olan çocuğunuzun bakımı için 1/5 ya da yarım zamanlı iş süre kredisi kullanıyorsanız, en fazla 48 ay ödenek alırsınız.
- 5 yaşından küçük olan çocuğunuzun bakımı için tam zamanlı iş süre kredisi kullanıyorsanız, yine en fazla 48 ay ödenek alırsınız.

Ayrıca emekliliğe kadar kariyer sonu sistemi (iniş pisti) bulunmaktadır. Belirli yaşa ve kariyer koşullarını karşılıyorsanız, bunun için de RVA/ONEM'den ödenek alırsınız.

Ayrıca bölgeler ve/veya topluluklar tarafından sağlanan teşvik ödemelerinden de yararlanabilirsiniz.

Koşullara uyup uymadığınızı ve düzenlenen çalışma sisteminizin nasıl olduğunu öğrenmek için yakınınızdaki [ACV-CSC BIE-bürosu](#) ile iletişime geçebilirsiniz.



15. EV KREDİ PROMOSYONU ÜCRETİ

Konut kredisi, yeşil ve/veya enerji kredisi aldıysanız, yıllık maksimum 500 € net prim alabilirsiniz. Bunun için en az üç adet hak sahibi kartınızın (cartes gel/vriekaarten) bulunması, kredinizin bir yıllık ve ikâmet ettiğiniz konuta ilişkin olması gerekmektedir.

Örneğin bir tadilat veya güneş panel için mi konut kredisi aldınız? Bu durumda ilgili ücret ödeneğinden yararlanabilirsiniz.



16. KÖTÜ HAVA KOŞULLARINDA GARANTİLİ GÜNLÜK ÜCRET

Çalışmaya başladınız, ancak kötü hava koşulları nedeniyle çalışmaya devam edemeyecek durumdaysanız, çalışma günü ücretinin tamamını alma hakkına sahipsiniz. Başka bir deyişle kayıp sayılan çalışma saatleri için maaşınızın tamamı size ödenecektir.

İşveren (veya vekili) inşaat alanına vardığınızda işe başlamanın mümkün olmadığını ve sizin henüz verimli şekilde işe başlamadığınızı belirlerse:

- eve dönersiniz;
- işsizlik ücretine hakkınız vardır;
- ulaşım ücretine hakkınız vardır.

Kaba inşaatta çalışıyor ve kötü hava koşulları nedeniyle üzerinde çalıştığınız işe devam edemiyorsanız, özel bir düzenleme uygulanır:

- Kötü hava koşulları nedeniyle kaybedilen zaman ücretinin %50'si işveren tarafından ödenir;
- Diğer %50 kötü hava şartları ödemesi kapsamındadır (bkz. ileriki sayfalar).

17. EK İŞSİZLİK ÜCRETLERİ

Don veya sürekli yağın kar nedeniyle geçici olarak işsiz kalırsanız, ACV-CSC işsizlik hizmetleri tarafından sınırsız bir süre için ödenen ek işsizlik tazminatı (don tazminatı) alırsınız.

Başka bir nedenle geçici olarak işsiz kalırsanız, ACV-CSC işsizlik hizmetleri tarafından maksimum 60 gün (altı günlük hafta) ödenen ek bir işsizlik ücreti alırsınız.

Bu ek işsizlik tazminatının tutarı, bir inşaat işçisi olarak 'hak sahibi' bir kartına sahip olup olmamanıza ve maaş kategorinize bağlı olarak değişir.

'Hak sahibi' kartınız varsa, aşağıdaki ücretler için hakkınız vardır:

KATEGORİ	BRÜT GÜN TUTARLARI (altı günlük hafta)
Kategori I	6,34 €
Kategori IA	6,66 €
Kategori II	7,63 €
Kategori IIA	8,02 €
Kategori III	10,08 €
Kategori IV ve üstü	10,85 €

60 günlük (altı günlük hafta) krediniz tükendiyse ve ekonomik nedenlerden dolayı geçici olarak işsiz kalırsanız, işveren tarafından ödenen 2 € tutarında brüt ek tazminattan yararlanırsınız. 'Hak sahibi' kartına sahip değilseniz, don veya sürekli kar nedeniyle geçici olarak işsiz kaldığınız tüm günler için ve başka bir nedenden dolayı geçici olarak işsizseniz 60 günlük bir süre boyunca brüt 2 € (beş günlük hafta sistemi) tutarında ACV-CSC işsizlik hizmetleri tarafından ödenen ek bir tazminat alırsınız. 60 günlük (altı günlük hafta) krediniz tükendiyse ve ekonomik nedenlerden dolayı geçici olarak işsiz kalırsanız, bu durumda işvereniniz bu 2 € tutarındaki brüt ek tazminatı ödemeye devam edecektir.

Dikkat! İnşaat sektöründe ikinci bir işe sahip veya serbest meslek sahibi bir kişi iseniz, yukarıda belirtilen sektörel ek işsizlik yardımlarından (don indirimi ve inşaat ödeneği) yararlanma hakkınız yoktur.

18. ÖZEL EK BUZLANMA (DON) ÜCRETİ

Hak sahibi kartınız varsa, kötü hava nedeniyle geçici olarak işsizseniz ve 1 Ekim ile bir sonraki yılın 30 Nisan tarihi arası buzlanma ücreti aldıysanız, ödenen don (soğuk hava) günü başına (altı günlük hafta sistemi) brüt 5,35 euro bir ek ücret hakkınız vardır.

Bu tutar, her yıl Haziran ayının başında ACV-CSC'nin bildiği banka hesap numaranıza otomatik olarak gönderilecektir.

19. KÖTÜ HAVA ŞARTLARI PRİMİ

Kötü hava şartları primi ödemesi, kaba inşaatlarda (RSZ/ONSS-alan kodu 024), çatı kaplamada ve derz işlerinde (RSZ/ONSS-alan kodu 054) çalışan tüm işçiler içindir. Brüt tutar, 1 Ocak ile bir sonraki yılın 30 Aralık tarihine kadar olan dönemde %100 oranında kazanılan brüt ücretlerin %2'sine karşılık gelir.

Kart, en geç 29 Nisan tarihinde PDOK tarafından size gönderilir. Bu belgeyi bir [ACV-CSC BİE-bürosuna](#) gönderirseniz Nisan sonundan itibaren ödemeyi yaparız.





20. HASTALIK YA DA (İŞ) KAZA NEDENİYLE

UZUN SÜRELİ İŞ GÖREMEZLİK DURUMUNDA TAZMİNAT

Bir arda 30 takvim gününden daha fazla süre ile iş göremez durumda iseniz, hastalık ödeneğiniz üzerinden ek bir ücret alırsınız :

TAKVİM GÜNLERİ	BRÜT GÜN TUTARLARI
1.-30. takvim günü	Yok
31.-56. takvim günü	7,65 €
57.-337. takvim günü	8,70 €

Bir yıldan fazla ve en az %66 oranında iş göremez durumdaysanız, aşağıdaki şartları yerine getirmez hâlinde engelli inşaat işçileri için belirlenen tatil ödeneğini alırsınız.

- İnşaat sektöründe en az 15 yıl çalıştıysanız;
- Son işvereniniz inşaat sektöründe ise;
- İşsiz olduğunuz dönemden önceki son 10/15 yıl boyunca en az 5/7 'hak sahibi' kartınız varsa;
- Tatil ücretinin ödendiği yıldan önceki hizmet yılı boyunca engelli olduğunuzu kanıtlayabilirsiniz.

Yıllık verilen tutar, brüt 575 eurodur.

Dikkat! Başvuruyu kendiniz yapmalısınız! [ACV-CSC BIE-büronuz](#) ile iletişime geçiniz. Formaliteleri biz ayarlarız. Bu haktan yararlanabilmeniz için yasal tatil ödeneği hakkınızın kalmaması gerekir.



21. KALICI İŞ GÖREMEZLİĞİN SÖZ KONUSU OLDUĞU İŞ KAZASI DURUMUNDA TAZMİNAT

%66 veya daha fazla kalıcı iş göremez durumunuz varsa, bakmakla yükümlü olduğunuz çocuk başına bir defaya mahsus brüt 700 € ve kendinize bir defaya mahsus brüt 900 € tazminat alırsınız.

22. VEFAT İLE SONUÇLANAN İŞ KAZALARINDA TAZMİNAT

Dul ya da ilk varis olarak brüt 6700 euro tutarında tek seferlik bir tazminat hakkınız bulunur. Ayrıca vefat ile sonuçlanan iş kazası sırasında bakmakla yükümlü olunan çocuk başına bir defaya mahsus brüt 1.200 € tazminat vardır. Bunun dışında yetimler için çocuk bakım yardımından yararlanmaya hak kazanan her çocuğa, vefatı takip eden yıldan itibaren yıllık brüt 1.200 € tutarında yardım verilir.

23. DULLAR İÇİN TATİL PARASI

Dulların tatil parasına hakkı olabilir. Bununla ilgili düzenlemeler oldukça karmaşıktır. Dul kalan kişinin inşaat işçisi eşinin vefat anında içinde bulunduğu duruma (yaş, medenî durum, inşaat işçisinin emekli olup olmaması vb.) bağlı olarak farklı düzenlemeler bulunmaktadır.

24. BİREYSEL EMEKLİLİK SİGORTASI

İnşaat sektöründe 'Plan Construo' adı verilen sektörel bireysel emeklilik sistemi sigortası vardır. Tutar sektördeki kıdeminize göre değişir. Ne kadar 'hak sahibi' kartınız varsa, hesabınıza yatırılacak tutar da o kadar yüksektir. Başka bir deyişle, inşaat sektörüne sadakat ödüllendirilir: sektörde ne kadar uzun çalışırsanız, emeklilik sigorta birikiminiz de o kadar yüksek olur. Katkı payı, verimli çalışmalarınız karşılığında aldığınız maaşın ve çalışmadığınız belirli dönemler için (örneğin hastalık nedeniyle) fiktif maaşın belli bir yüzdeye hesaplanır.

Katkı yüzdeleri şöyledir:

'HAK SAHİBİ' KARTI SAYISI (hak sahibi veya hak sahibi olmayan)	İŞVERENİN KATKI PAYI
0-14	(1 Ocak 2025'ten itibaren %1,65 olabilir) %1,10
15-19	(1 Ocak 2025'ten itibaren %1,65 olabilir) %1,35
20-24	%1,65
25-29	%2,20
30 ve üzeri	%2,65

Konu ile ilgili tüm bilgileri ACV-CSC BIE 'inşaatta ek emeklilik' broşüründe bulabilirsiniz.

25. SORULARINIZ MI VAR?

Sormak istediğiniz sorular varsa, ACV-CSC BIE temsilciniz ya da yakınınızdaki [bir ACV-CSC BIE-bürosu](#) ile iletişime geçebilirsiniz.

www.lacsc.be/construction internet sitemizde pek çok sektörel yayın ve bilgilendirme bulabilirsiniz.



**QR-KODUNU TARAYIN VE
BROŞÜRLERİMİZE GÖZ ATIN!**



26. ACV-CSC BIE ÜYELERİ İÇİN ÖZEL AVANTAJLAR VE İNDİRİMLER

Sunduğumuz optimum hizmete ek olarak üyelerimize alım gücü açısını bazı ekstralar vererek üyelikleri için teşekkür etmek istiyoruz. ACV-CSC BIE-Plus kartı ile üyelerimizi tüketici olarak birleştiriyoruz. Bu kart, düşük fiyatlarla alım gücü yaratıyor. Üyelerimizin süpermarket kasalarında yüzde 5 daha az ödeme yapmalarını sağlayabilirsek, sendikal misyonumuzda -yani alım gücünü artırmada- başarılı oluruz.

Bu avantajlar yararlanmak için, öncelikle www.cscbieplus.be sayfasına kayıt olmalısınız. Henüz kayıt olmadınız mı? Kaydınızı bugün yaptırın!

ACV-CSC BIE üyelerine özel indirim ve avantajlara yandaki QR kodunu tarayarak indirebileceğiniz 'Ekivita Edenred' uygulamasından ulaşabilirsiniz.



Vayamundo, üyelerimizin tercih ettiği bir şirket olmaya devam ediyor. Üyelerimiz, Oostende ve Houffalize'deki Vayamundo tatil klüplerinde **%25 indirim** alırlar. Daha fazla bilgi için www.vayamundo.eu.

27. ACV-CSC BIE'YE ÜYE OL

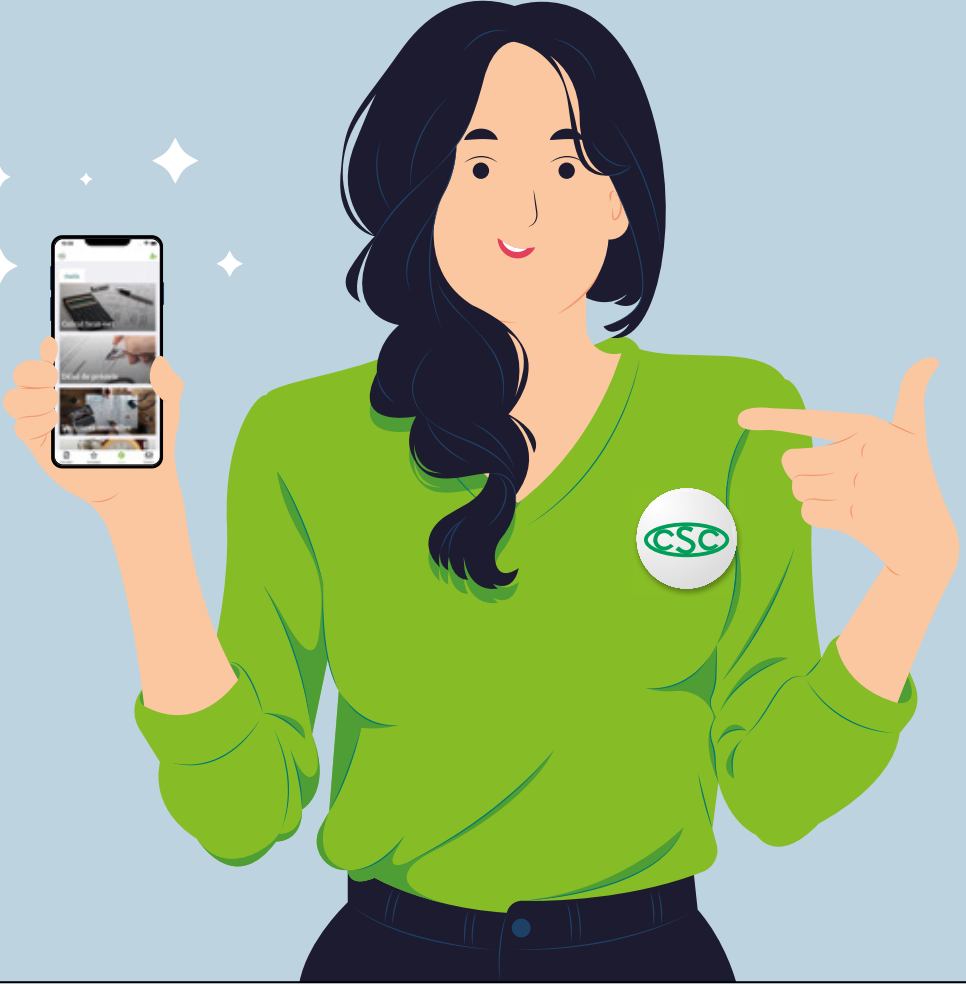
Tecrübeli avukatlardan hızlı hukukî yardım almak, çalışma saatleri, tatil günleri, tatil ücreti, işten çıkarılma, iş sözleşmesi, ücret ve çalışma koşulları, Sosyal Güvenlik Fonlarından sağlanan avantajlar, primler, çalışma süre kredisi, SWT/RCC (eski adıyla erken emeklilik yardımı), güvenlik ve hijyen, iş kazaları, stres, meslek hastalıkları, hastalık ve engellilik durumu vb. hakkında bilgi almak için bizimle iletişime geçebilirsiniz.



QR KODUNU TARAYIN
VE ACVBIE'YE ÜYE



ACV-CSC UYGULAMAMIZI KEŞFEDİN!



**Yeni ACV-CSC uygulamasını indirin
ve gelişmelerden haberdar olun!**



- En son sektör haberleriyle güncel kalın
- Net maaşınızı, izin günlerinizi ve ihbar sürenizi hesaplayın
- Bir üyemiz olarak avantajlarınızı görüntüleyin
- Size en yakın ACV-CSC ofisini bulun

**QR kodu tarayın ve
keşfedin!**



CSC BATIMENT - INDUSTRIE & ENERGIE ADRESLERİ

AALST - OUDENAARDE	Aalst: Hopmarkt 45	053 73 45 84
ANTWERPEN	Nationalestraat 111	03 222 70 81
BASTOGNE	Rue Pierre Thomas 12	063 24 47 00
BRUXELLES	Rue Pletinckx 19	02 557 85 85
CHARLEROI	Rue Prunieu 5	071 23 08 93
GENT - EEKLO	Gent: Poel 7	09 265 43 61
HASSELT	Frans Massystraat 11	011 29 09 80
LEUVEN	Kessel-Lo: Martelarenlaan 8	016 21 94 21
LIÈGE	Boulevard Saucy 10	04 340 73 10
MECHELEN	Onder Den Toren 4A	015 71 85 30
MONS - LA LOUVIÈRE - HAINAUT OCCIDENTAL	Mons: rue Claude de Bettignies 10 / 12	065 37 25 93
	La Louvière: Place Maugrétout 17	065 37 26 11
	Tournai: Avenue des Etats-Unis 10 bte 7	069 88 07 42
NAMUR - BRABANT WALLON	Bouge: Chaussée de Louvain 510	081 25 40 27
	Nivelles: Rue des Canonnières 14	067 88 46 35
TURNHOUT	Korte Begijnenstraat 20	014 44 61 01
VERVIERS	Pont Léopold 4 / 6	087 85 99 66
WAAS EN DENDER	Dendermonde: Oude Vest 144 bus 2	03 765 23 17
	Sint-Niklaas: Hendrik Heymanplein 7	03 765 23 00
WEST-VLAANDEREN	Brugge: Koning Albert-I-laan 132	050 44 41 76
	Ieper: St.-Jacobsstraat 34	059 34 26 31
	Kortrijk: President Kennedypark 16 D	056 23 55 51
	Oostende: Dr. L. Colensstraat 7	059 55 25 40
	Roeselare: H. Horriestraat 31 A	051 26 55 31



bâtiment - industrie & énergie

Rue Royale 45 – 1000 Brüksel – T 02 285 02 11
cscbie@acv-csc.be – www.lacsc.be/cscbie

© cscbie.syndicat – f ACVBIE - CSCBIE

Üye uygulamamızı indirin!

